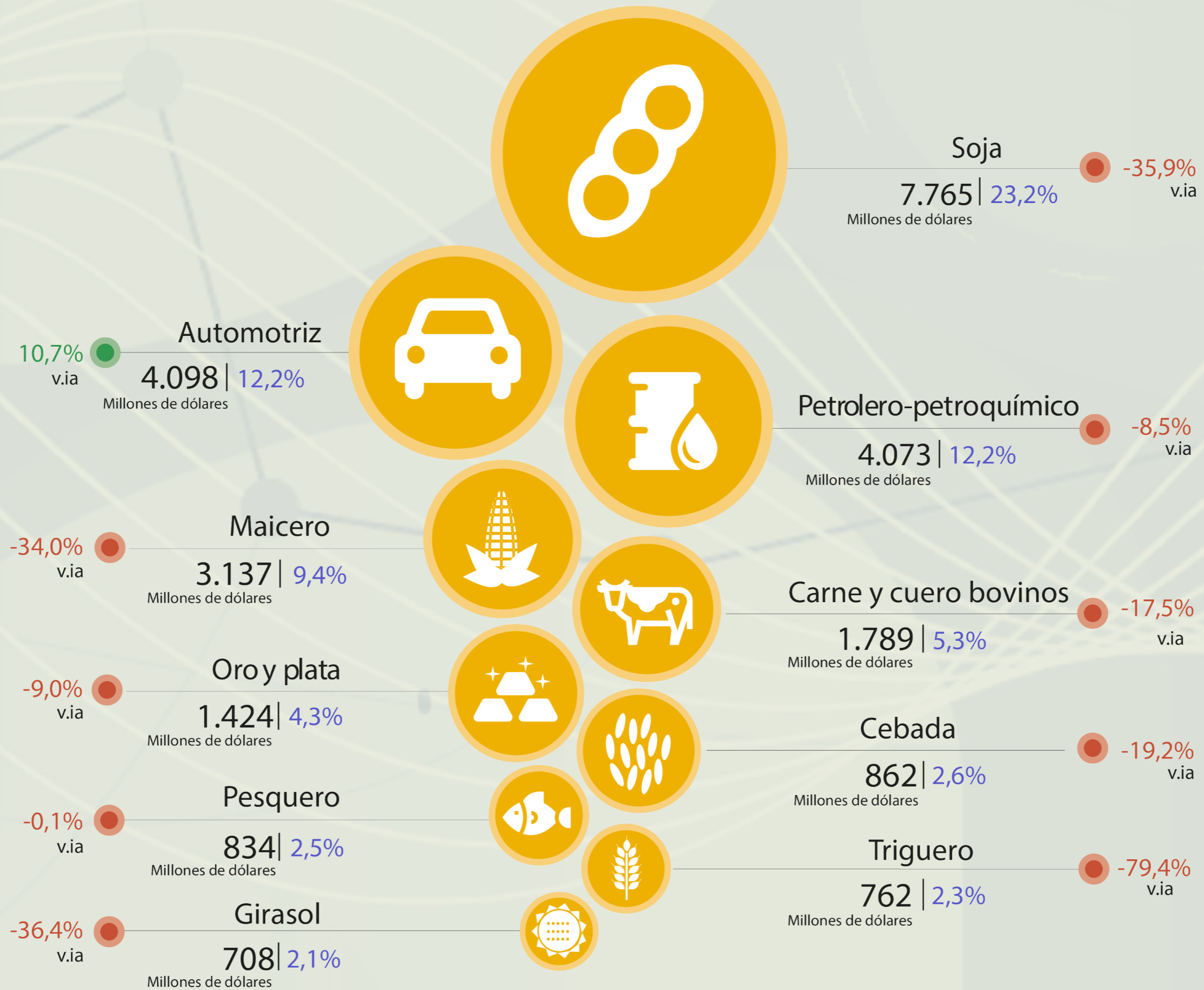




COMPLEJOS EXPORTADORES



	Millones de dólares	v.ia
Yerba mate	42	● 7,7%
Té	41	● -10,9%
Equino	32	● -22,0%
Garbanzos	30	● 3,4%
Cítricos	23	● 0,0%
Otros minerales metalíferos	15	● 66,7%
Arándanos y frutos similares	7	● -46,2%
Plomo	5	● 400,0%
Resto de exportaciones	2.579	● -13,7%

	Millones de dólares	v.ia
Lácteo	585	● -12,9%
Maní	569	● 18,3%
Siderúrgico	551	● -2,0%
Farmacéutico	511	● 2,8%
Aluminio	454	● 0,4%
Litio	415	● 64,7%
Uva	370	● -24,0%
Forestal	307	● -28,1%
Peras y manzanas	201	● 3,1%
Papa	148	● 7,2%
Limón	145	● -33,8%

	Millones de dólares	v.ia
Porotos	124	● -4,6%
Arrocero	120	● 23,7%
Avícola	112	● -40,7%
Textil	110	● -56,0%
Miel	97	● -32,2%
Tabacalero	95	● -12,8%
Olivícola	74	● -2,6%
Resto del sector frutícola	73	● 0,0%
Ajo	72	● -25,0%
Resto del sector hortícola	58	● -44,2%
Azucarero	57	● -28,8%

Brasil



5.724

-1,5%



Automotriz

2.528 | 6,7%



Petrolero-petroquímico

884 | 21,4%



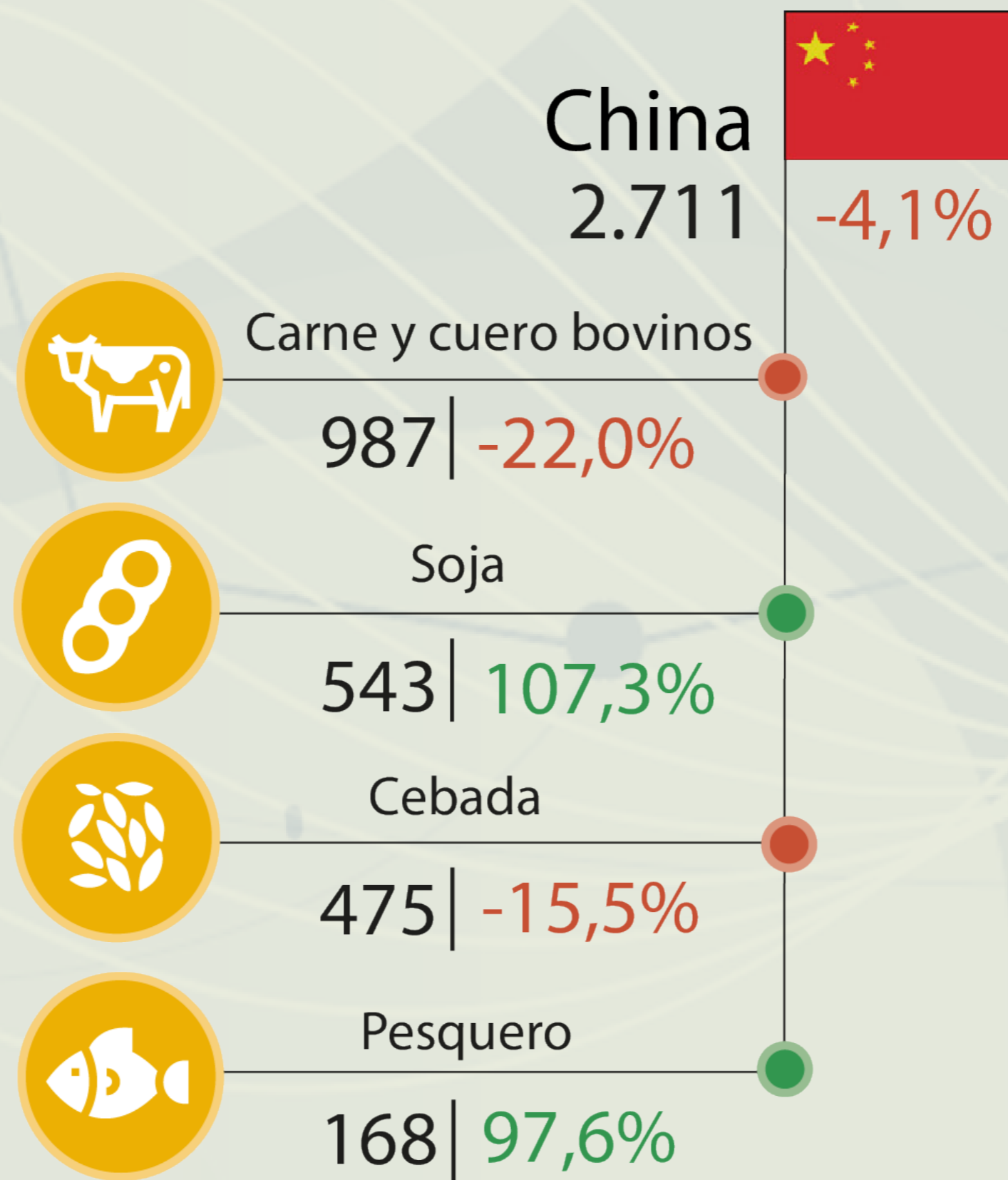
Triguero

499 | -45,7%



Lácteo

271 | 129,7%



Estados Unidos



2.645

-22,4%



Petrolero-petroquímico

852 | -32,3%



Oro y plata

s | s



Aluminio

265 | -14,5%



Pesquero

104 | -14,8%



+ INFO
CAMINCARGO.COM.AR



CAMIN CARGO
CONTROL